

Familie: Cicadidae Edwards (= Stridulantiola olim).

Hierher rechne ich eine Form (*Hyllaeoneura Lignei* Lameere et Severin) aus der unteren Kreide von Belgien.

Außerdem gehören zu den Auchenorrhynchen noch 2 Arten aus dem unteren Lias der Schweiz, 1 aus dem Oberjura Spaniens und 6 aus dem Oberjura Englands.

Unterordnung: Psyllides Leach (= Psyllodes Burm., Psylloidea Handlirsch).

Familie: Archipsyllidae Handlirsch.

Hierher rechne ich nach wie vor eine von anderer Seite zu den Psociden gestellte Form aus dem Oberlias von Mecklenburg: *Archipsylla primitiva* Handlirsch. Die Hauptadern sind an der Basis noch nicht so weit vereinigt wie bei den modernen Psylliden. Subcosta gut erhalten, frei und eine große, gegen den Costalrand gerichtete Gabel bildend. Radius frei, durch doppelte Gabelung in 4 Zweige zerfallend. Medialis bis über die Flügelmitte mit dem Cubitus verschmolzen. Erstere bildet eine gegen den Spitzenrand gerichtete Gabel, letzterer eine breite nach unten gekehrte Gabel, deren Hinterast schon in die Analsatur mündet. Das Analfeld war groß und enthielt mindestens eine Ader. (Fig. 196.)

Familie: Psyllidae Latr.

Diese moderne Familie ist bereits im Oberlias von Mecklenburg durch eine Form vertreten, deren Geäder auf derselben Entwicklungsstufe steht, wie jenes der heute lebenden Genera. (Fig. 197.)

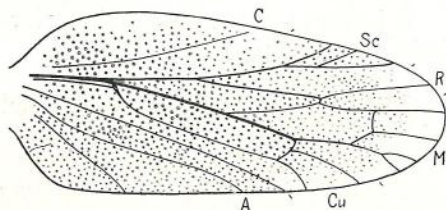


Fig. 195.

Archijassus vicinus Handlirsch n. sp. (Homoptera-Jassidae). Vorderflügel $\times 10$. Oberlias von Mecklenburg. (Original.)

C Costa; Sc Subcosta; R Radius; M Medialis; Cu Cubitus; A Analis.

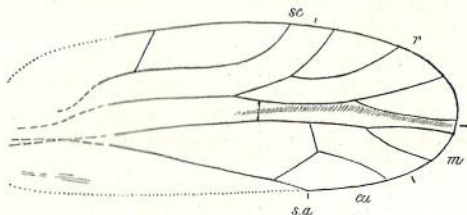


Fig. 196.

Archipsylla primitiva Handlirsch (Homoptera-Archipsyllidae). Vorderflügel $\times 15$. Oberlias von Mecklenburg. (Nach Handlirsch.)

sc Subcosta; r Radius; m Medialis; cu Cubitus; sa Analsatur.

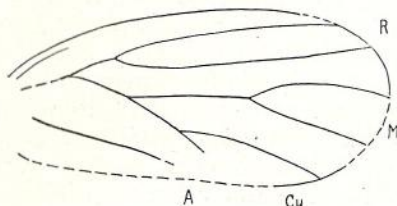


Fig. 197.

Liadopsylla Geinitzi Handlirsch n. g. et n. sp. (Homoptera-Psyllidae). Vorderflügel $\times 18$. Oberlias von Mecklenburg. (Original.)

R Radius; M Medialis; Cu Cubitus; A Analis.

Unterordnung: Aphides Leach (Aphidoidea Handlirsch).

Familie: Genaphididae Handlirsch.

Errichtet auf eine einzelne, winzige, leider nicht vollkommen erhaltene Form aus dem Oberjura Englands. *Genaphis waldensis* Brodie.

HANDBUCH DER ENTOMOLOGIE

BEARBEITET VON

PROF. DR. L. ARMBRUSTER (BERLIN-DAHLEM), PROF. DR. P. DEEGENER (BERLIN), DR. PH. DEPDOLLA (BERLIN), HOFRAT DR. A. HANDLIRSCH (WIEN), PROF. DR. O. HEINECK (ALZEY), PROF. DR. J. HIRSCHLER (LEMBERG), DR. K. HOLDHAUS (WIEN), DR. E. MARTINI (HAMBURG), DR. O. PROCHNOW (BERLIN-GR.-LICHTERFELDE), PROF. DR. L. REH (HAMBURG), PROF. DR. EW. H. RÜB-SAAMEN † (BERLIN), PROF. DR. CHR. SCHRÖDER (BERLIN-LICHTERFELDE).

HERAUSGEGEBEN

VON

PROF. DR. CHRISTOPH SCHRÖDER

BERLIN - LICHTERFELDE - OST.



BAND III

GESCHICHTE, LITERATUR, TECHNIK, PALAONTOLOGIE,
PHYLOGENIE, SYSTEMATIK

BEARBEITER: DR. ANTON HANDLIRSCH, WIEN

MIT 1040 ABBILDUNGEN IM TEXT



JENA

VERLAG VON GUSTAV FISCHER

1913 - 1925

23 MAR 1925
PURCHASED